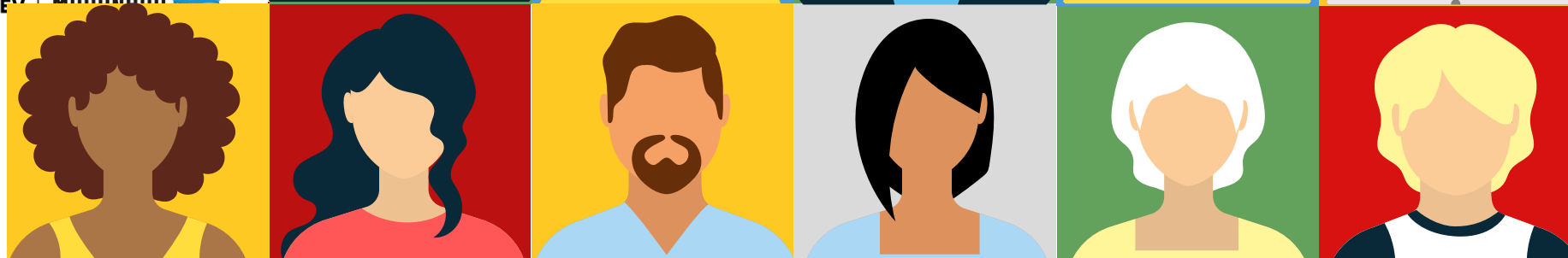
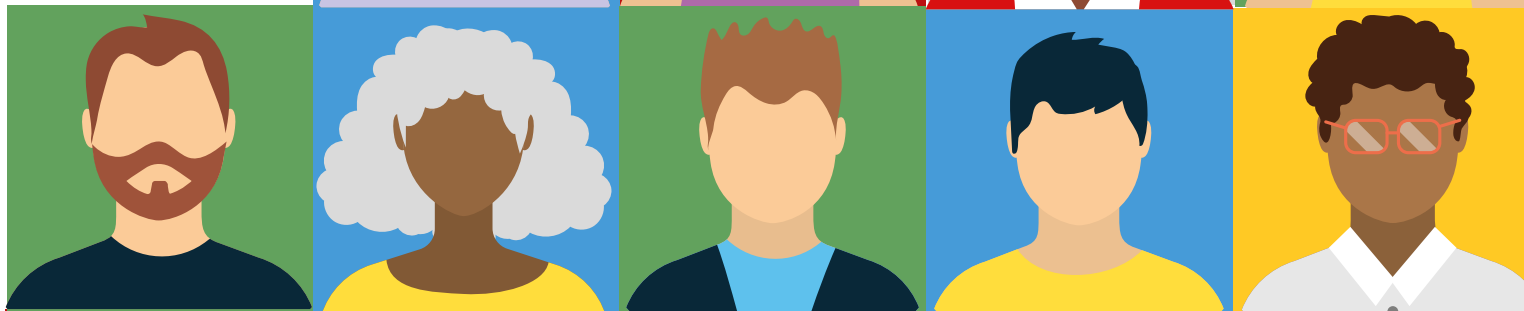


# CONHEÇA A SUA PREVIDÊNCIA

Programa de Educação Previdenciária



# Apresentação

"Conheça sua Previdência" é o Programa de Educação Previdenciária do Instituto de Previdência dos Servidores do Estado do Maranhão (Iprev). Trata-se de um conjunto de iniciativas com o intuito de disseminar conhecimento sobre a previdência estadual.

O programa apresentará aos segurados o funcionamento da previdência estadual e as diversas políticas públicas relacionadas ao tema, bem como esclarecimentos sobre os benefícios geridos pelo Instituto.

A intenção é formar segurados conscientes das regras e requisitos necessários para obter os benefícios previdenciários; ampliar, entre a população em geral, o entendimento sobre como funciona a previdência; e, ainda, reforçar a transparência do Iprev e o controle social sobre o tema.

Além da importância de conscientizar o servidor quanto à sua Previdência, o Programa de Educação Previdenciária faz parte dos requisitos do Programa de Certificação Institucional de Modernização da Gestão dos Regimes Próprios de Previdência Social da União, dos Estados, do Distrito Federal e dos Municípios (Pró-Gestão RPPS).

# Objetivos

- Disseminar conhecimento sobre a previdência estadual entre os segurados do Iprev;
- Explicar aos requerentes o fluxo processual para a obtenção de benefícios previdenciários;
- Esclarecer dúvidas sobre a legislação vigente, no que concerne à previdência;
- Estimular a organização precoce para a aposentadoria;
- Capacitar as instâncias que atuam no atendimento direto ao servidor, especialmente setores de Recursos Humanos (RH) dos órgãos estaduais;
- Reforçar o caráter de transparência inerente à administração pública, facilitando o acesso à informação e o controle social.

# Principais Ações

O Programa de Educação Previdenciária "Conheça sua Previdência" é dividido em 04 (quatro) eixos:

**Eixo 01** - Divulgação periódica de material de apresentação da previdência, orientação e esclarecimento de dúvidas em meios on e offline;

**Eixo 02** - Redação e atualização de material de orientação aos segurados, como "Perguntas Frequentes", Manuais e Cartilhas;

**Eixo 03** - Treinamentos e eventos para o Público Interno, com prioridade para equipe de atendimento ao segurado;

**Eixo 04** - Treinamentos e eventos para o Público Externo, incluindo servidores de RH dos diversos órgãos estaduais do Maranhão, gestores de RPPS municipais em todo o estado, comunidade acadêmica e profissionais que atuam com o tema.

# CONHEÇA A SUA PREVIDÊNCIA

Programa de Educação Previdenciária

